

D PLAN

光と風を感じる家

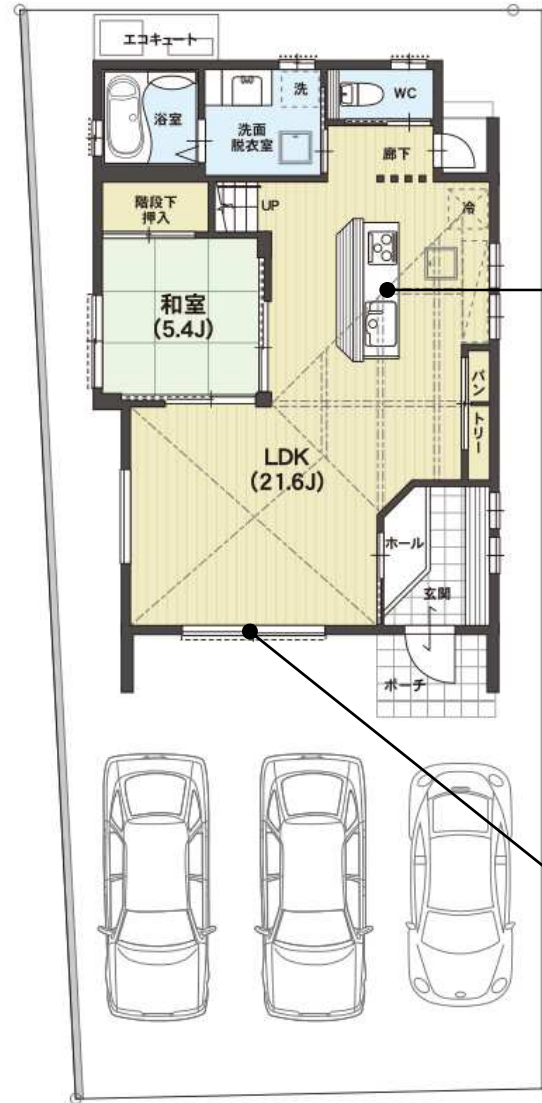
リビングにワイドサッシを採用しました。
南向きで心地よい光と風がリビングに入ります。

4LDK+WIC

- 敷地面積 / 168.72㎡ (51.03坪)
- 延床面積 / 121.42㎡ (36.72坪)
- 1F床面積 / 66.00㎡ (19.96坪)
- 2F床面積 / 55.42㎡ (16.76坪)
- 駐車スペース / 3台分

KUNIROKU HOME

アイランドキッチンを採用しました。ご家族皆様に楽しく料理を楽しんではいかがでしょうか。



バルコニーは、全面インナーバルコニー。急な雨にも対応出来ます。

リビングにワイドサッシを採用しました。
南向きで心地よい光と風がリビングに入ります。