

A

PLAN

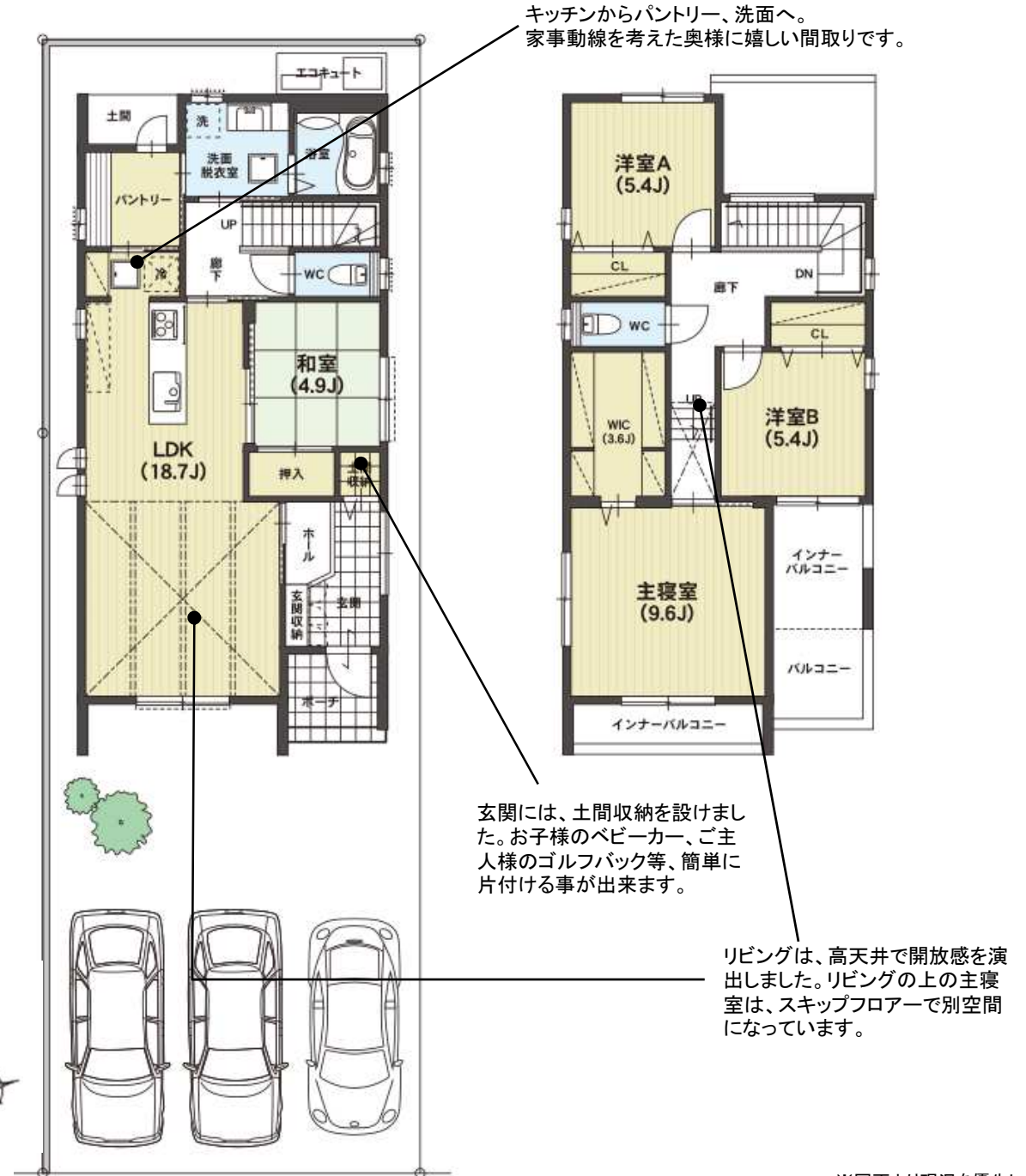
開放感のある家

リビングは、高天井で開放感を演出しました。リビングの上の主寝室は、スキップフロアーで別空間になっています。

4LDK+WIC

- 敷地面積/171.32㎡(51.82坪)
- 延床面積/127.36㎡(38.52坪)
- 1F床面積/68.00㎡(20.57坪)
- 2F床面積/59.36㎡(17.95坪)
- 駐車スペース/3台分

KUNIROKU HOME



※図面より現況を優先します。