

# B

## PLAN

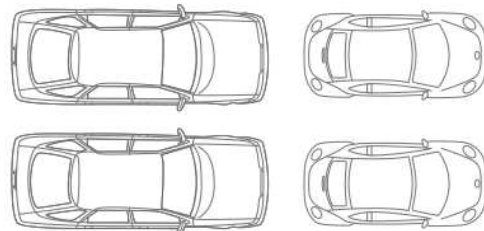
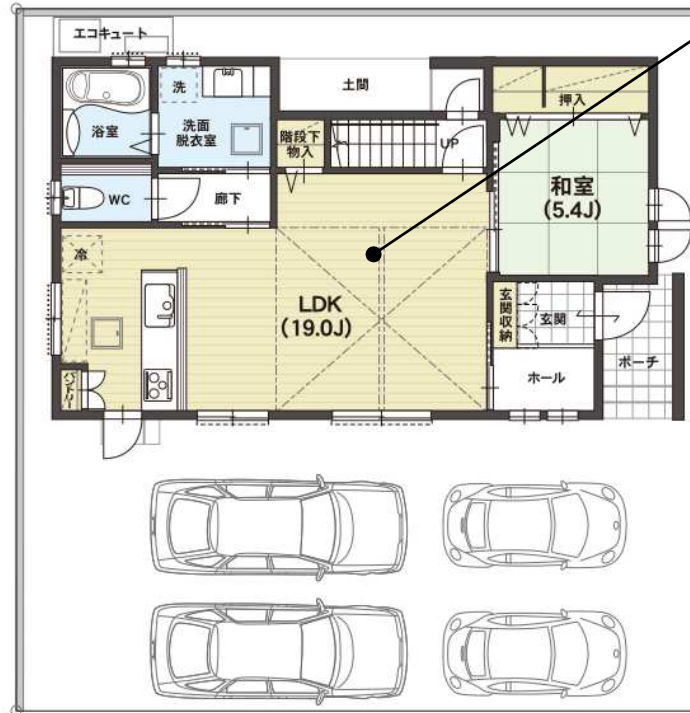
### 吹抜のある家

リビング上部に吹抜を設け開放感を演出しました。

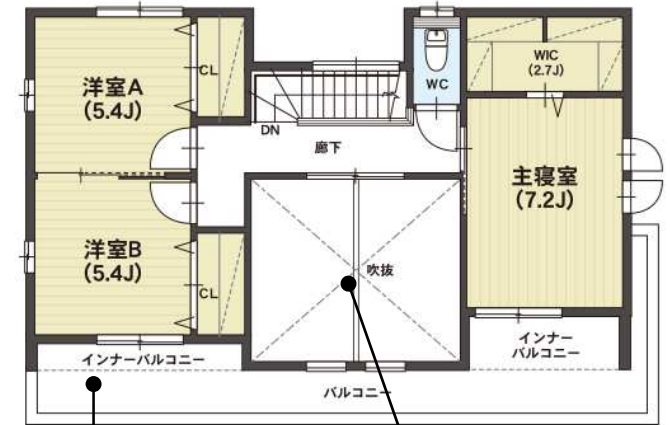
### 4LDK+WIC

- 敷地面積 / 165.78㎡ (50.14坪)
- 延床面積 / 114.50㎡ (34.63坪)
- 1F床面積 / 65.00㎡ (19.66坪)
- 2F床面積 / 49.50㎡ (14.97坪)
- 駐車スペース / 4台分
- その他 / 太陽光システム

KUNIROKU HOME



LDKが全面南向き。心地良い光と風が差し込み、家族団欒の時間が増え、楽しい時間を共有できます。



南全面にバルコニーを設けました。ご家族の布団を干すことができます。

リビング上部に吹抜を設け開放感を演出しました。