

A

PLAN

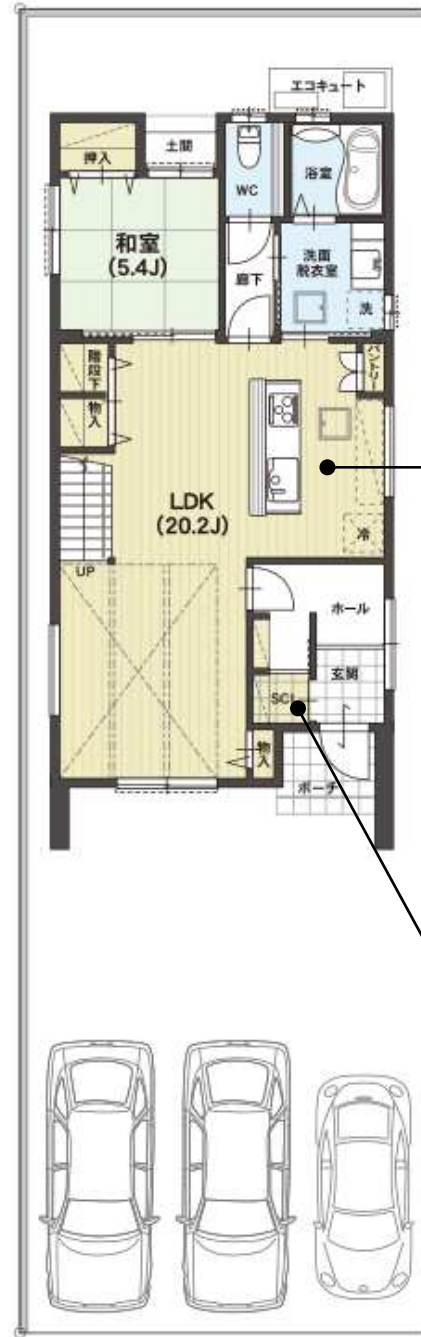
アイランドキッチンの家

ご家族皆様で開放感のあるアイランドキッチンで料理を楽しんではいかがでしょうか。

4LDK+WIC

- 敷地面積 / 177.81㎡ (53.78坪)
- 延床面積 / 131.14㎡ (39.66坪)
- 1F床面積 / 68.50㎡ (20.72坪)
- 2F床面積 / 62.64㎡ (18.94坪)
- 駐車スペース / 3台分
- その他 / 太陽光システム

KUNIROKU HOME



全面インナーバルコニーを採用。
急な雨にも対応出来ます。

ご家族皆様で開放感のあるアイランドキッチンで料理を楽しんではいかがでしょうか。

玄関にシューズクロックを設けました。
ゴルフバックやベビーカー等片付けることが出来ます。