

D

PLAN

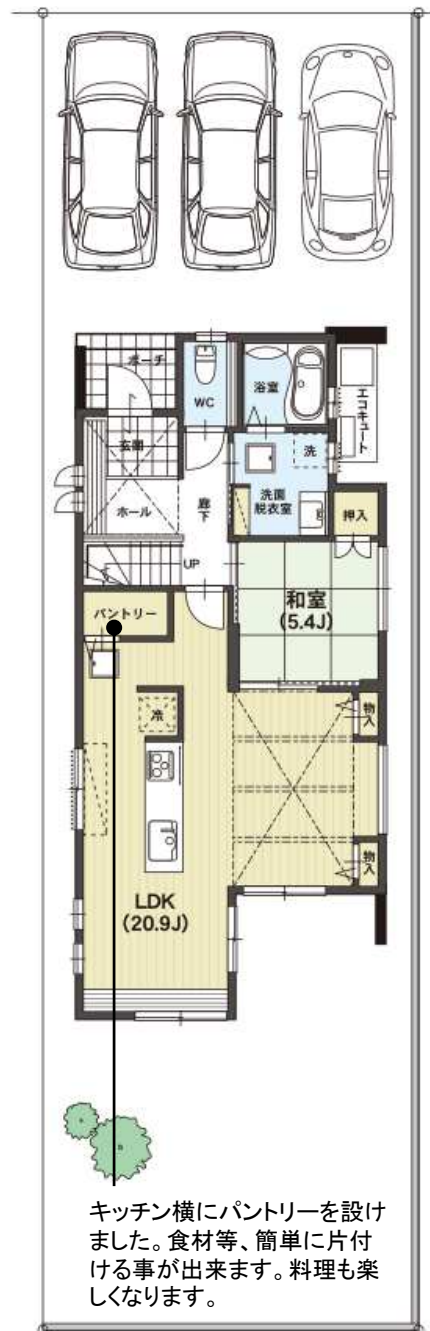
光溢れる家

玄関上部に吹抜けを設け、光溢れる、
明るい玄関になっています。

4LDK+WIC

- 敷地面積／197.25㎡(59.66坪)
- 延床面積／128.92㎡(38.99坪)
- ※エコキュート置場床面積3.00㎡含む
- ※インナーバルコニー部分床面積0.42㎡含む
- 1F床面積／70.50㎡(21.32坪)
- 2F床面積／58.42㎡(17.67坪)
- 駐車スペース／3台分

KUNIROKU HOME



キッチン横にパントリーを設け
ました。食材等、簡単に片付
ける事が出来ます。料理も楽
しくなります。

玄関上部に吹抜けを設け、光溢れる、
明るい玄関になっています。



主寝室は、9帖以上で、約3帖の
ウォークインクローゼットがあり
ます。ご夫婦の服等を一ヶ所に片
付ける事が出来ます。