

# B PLAN

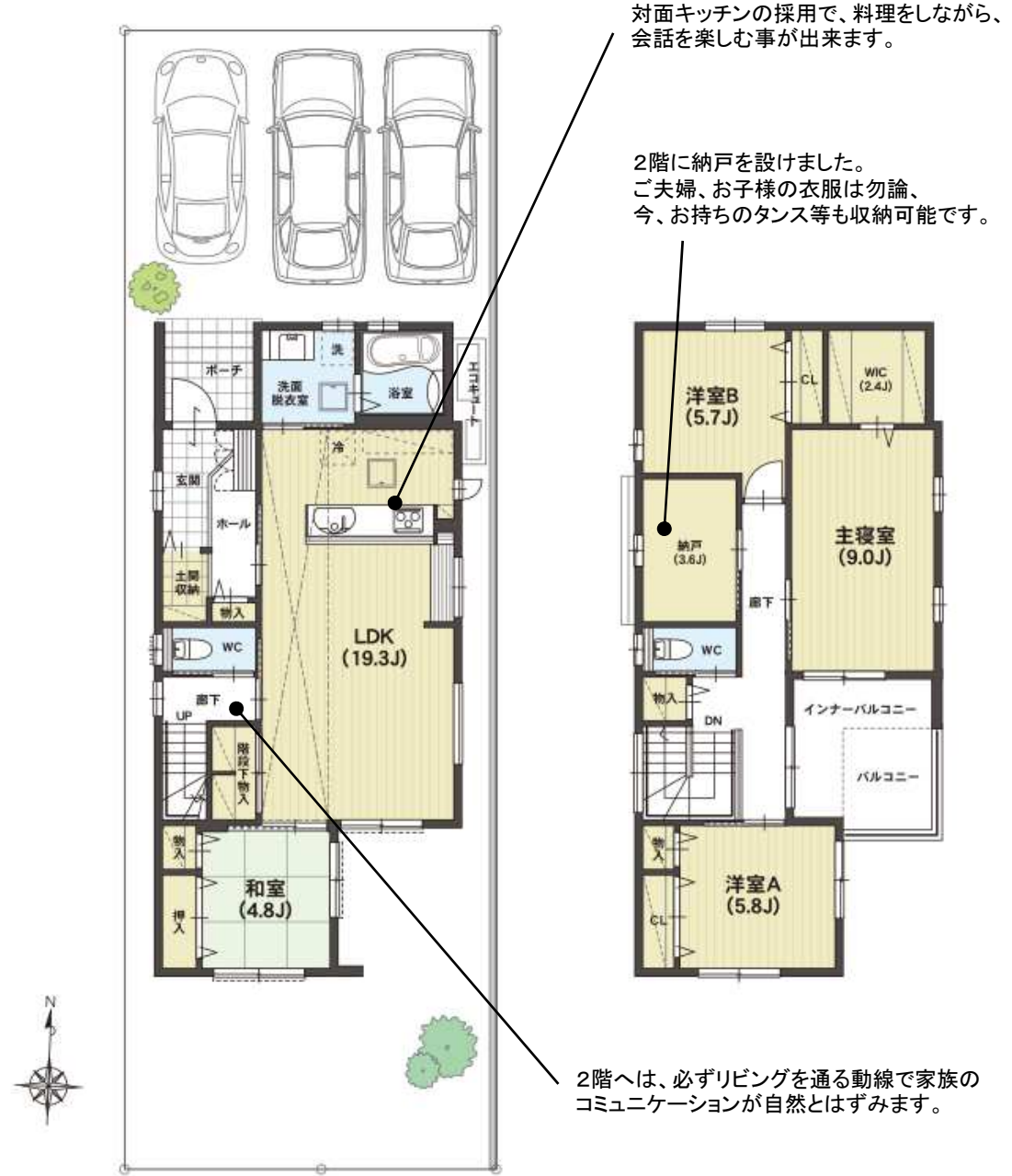
## 家族の絆を大切にする家

対面キッチンの採用で、料理をしながら、会話をを楽しむ事が出来ます。

## 4LDK+WIC+納戸

- 敷地面積/172.67㎡(52.23坪)
- 延床面積/124.38㎡(37.62坪)
- 1F床面積/66.14㎡(20.00坪)
- 2F床面積/58.24㎡(17.61坪)
- 駐車スペース/3台分

KUNIROKU HOME



※図面より現況を優先します。